

**PROTOKÓŁ NR 1/2015 z okresowej „rocznej” kontroli stanu technicznego**  
Budynek mieszkalny wielorodzinny, ul. Aleja W. Korfatego 55, Katowice

**ZAŁĄCZNIK NR 2**  
**DOKUMENTACJA ZDJĘCIOWA**



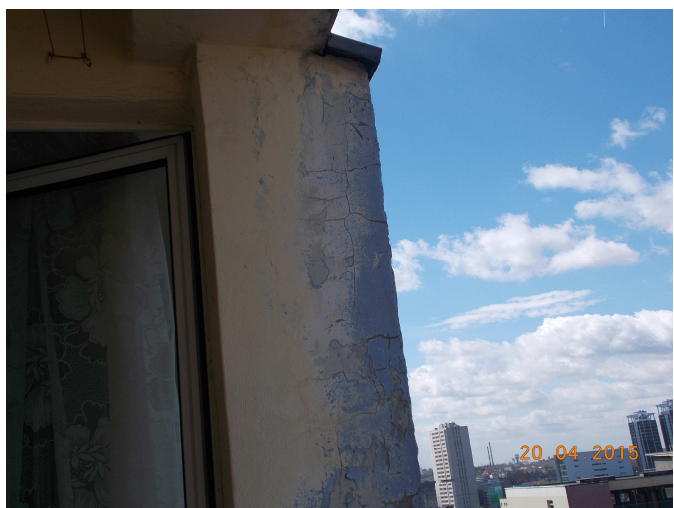
**Fot. nr 1**  
**Balkony- loggie, balustrady, obróbki blacharskie**



**Fot. nr 2**  
**Balkony- loggie, wieńce**



**Fot. nr 3**  
**Balkony- loggie, balustrady zewnętrzne, obróbki blacharskie**



**Fot. nr 4**  
**Balkony- loggie, elewacja- warstwa fakturowa,**

**PROTOKÓŁ NR 1/2015 z okresowej „rocznej” kontroli stanu technicznego**  
Budynek mieszkalny wielorodzinny, ul. Aleja W. Korfantego 55, Katowice



**Fot. nr 5**  
**Elewacja- warstwa fakturowa, balustrady zewnętrzne**



**Fot. nr 6**  
**Elewacja- warstwa fakturowa, stolarka okienna**



**Fot. nr 7**  
**Balustrady wewnętrzne, schody**



**Fot. nr 8**  
**Balustrady wewnętrzne, schody**



**PROTOKÓŁ NR 1/2015 z okresowej „rocznej” kontroli stanu technicznego**  
Budynek mieszkalny wielorodzinny, ul. Aleja W. Korfanteo 55, Katowice



**Fot. nr 9**  
**Malowanie wewnętrzne**



**Fot. nr 10**  
**Stolarka okienna, tynki wewnętrzne, malowanie**



**Fot. nr 11**  
**Stolarka okienna, tynki wewnętrzne, malowanie**



**Fot. nr 12**  
**Elewacja- warstwa fakturowa, obróbki blacharskie**

**PROTOKÓŁ NR 1/2015 z okresowej „rocznej” kontroli stanu technicznego**  
Budynek mieszkalny wielorodzinny, ul. Aleja W. Korfanteo 55, Katowice



**Fot. nr 13**  
**Elewacja- warstwa fakturowa**



**Fot. nr 14**  
**Dach, kominy ponad dachem, rura spustowa**



**Fot. nr 15**  
**Dach, kominy ponad dachem**



**Fot. nr 16**  
**Wylaz dachowy**